

Prévention amiante



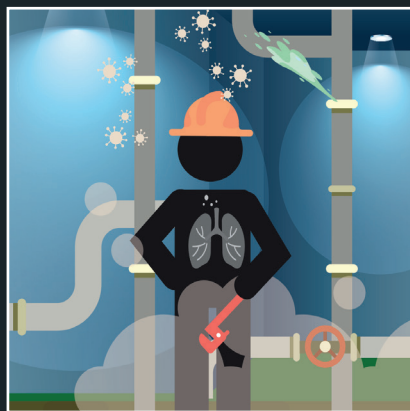
MÉTIERS DE L'INDUSTRIE

1

1
Votre métier vous expose aux risques d'inhalation de fibres d'amiante

Où y a-t-il de l'amiante ?

Si j'ai un doute sur la présence d'amiante, que faire ?



2



3
Dans les bâtiments construits avant le 1er juillet 1997 ou dans les anciennes machines et installations industrielles...

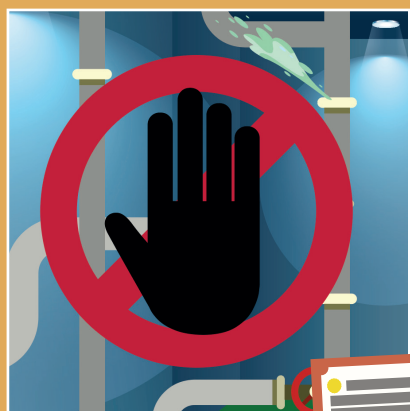


4
Appelez le responsable des travaux

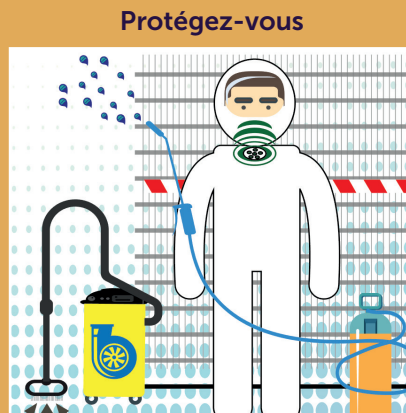
Si vous n'avez pas suivi de formation «Amiante», n'y touchez pas !

Si vous êtes formé, appliquez les principes de prévention

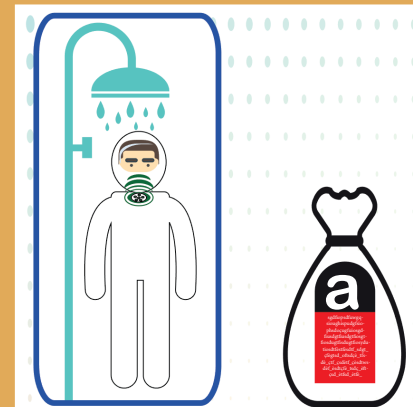
N'oubliez pas de vous décontaminer et de traiter les déchets



5
Attestation de compétences



6
Protégez-vous
Limitez l'empoussièrément Protégez l'environnement



7



Carsat Retraite & Santé au travail
Pays de la Loire



Sminov service médical interentreprises de Santé au travail du nord-ouest vendéen
SANTÉ AU TRAVAIL

PRÉFÈTE DE LA RÉGION PAYS DE LA LOIRE